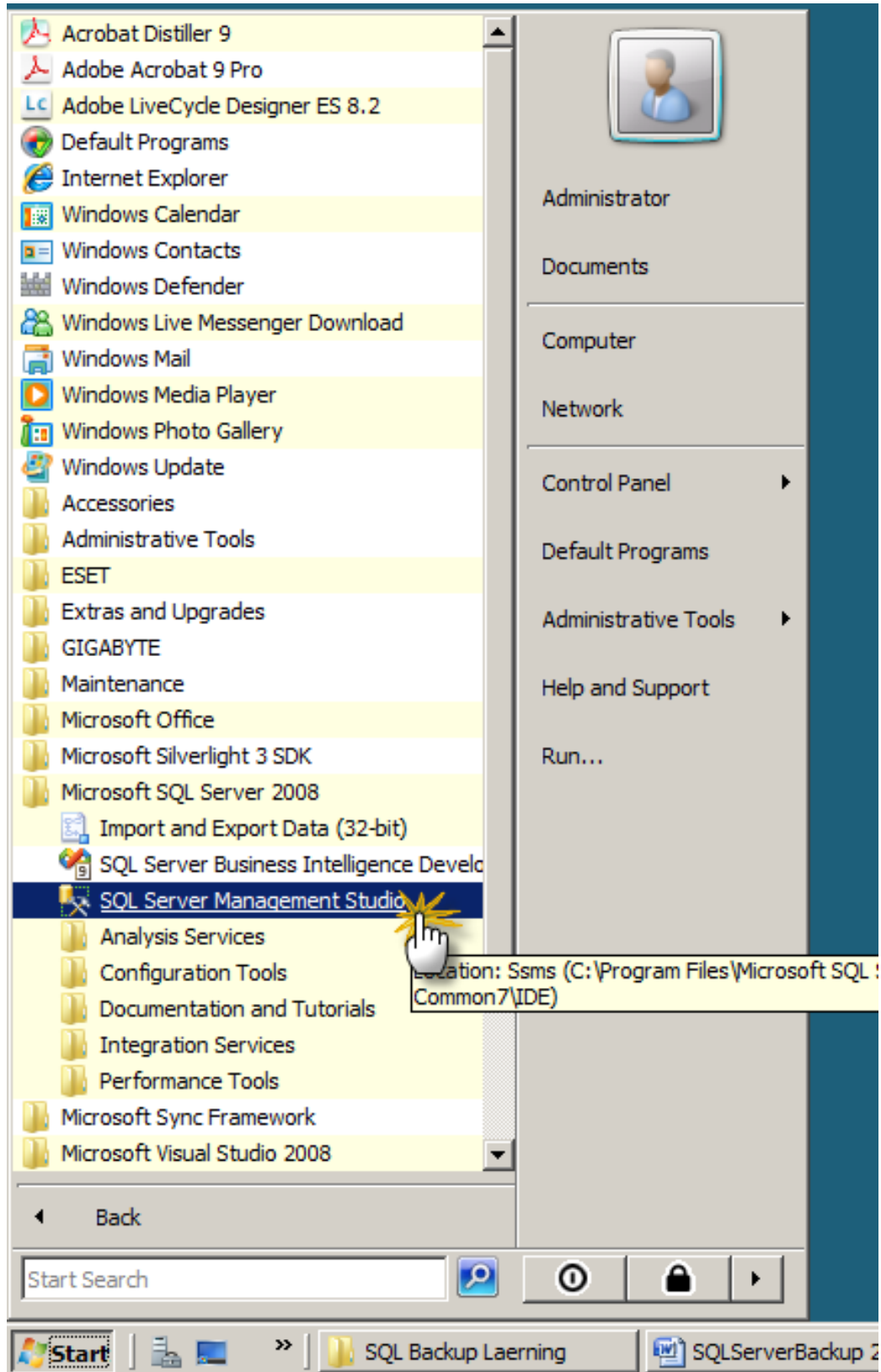


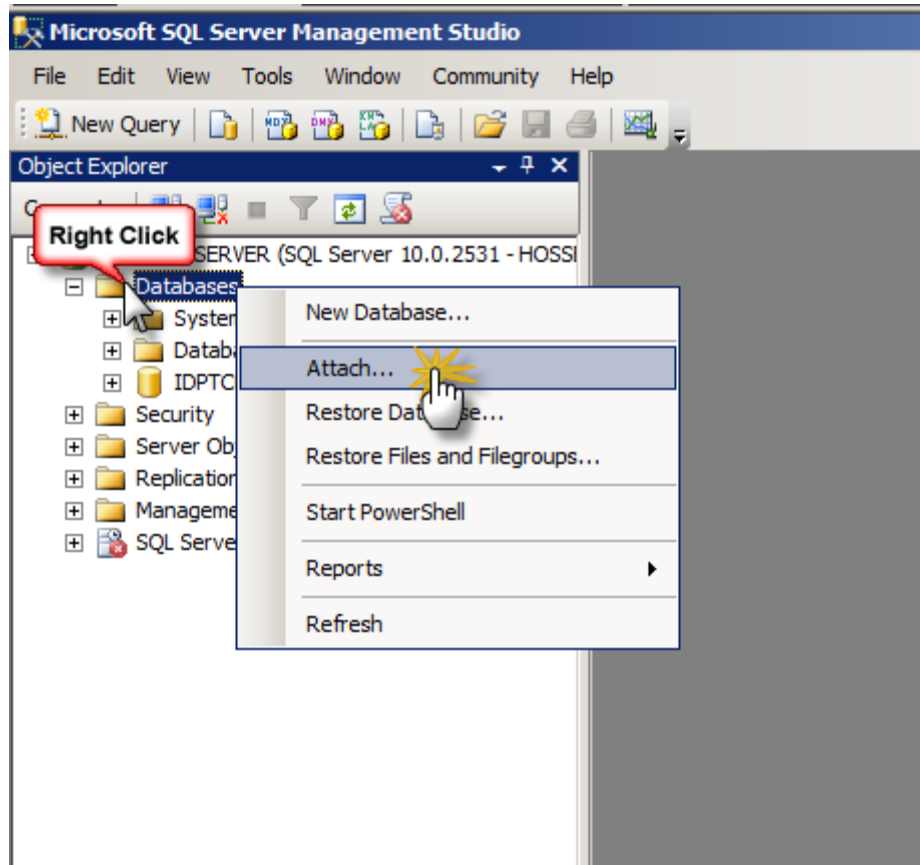


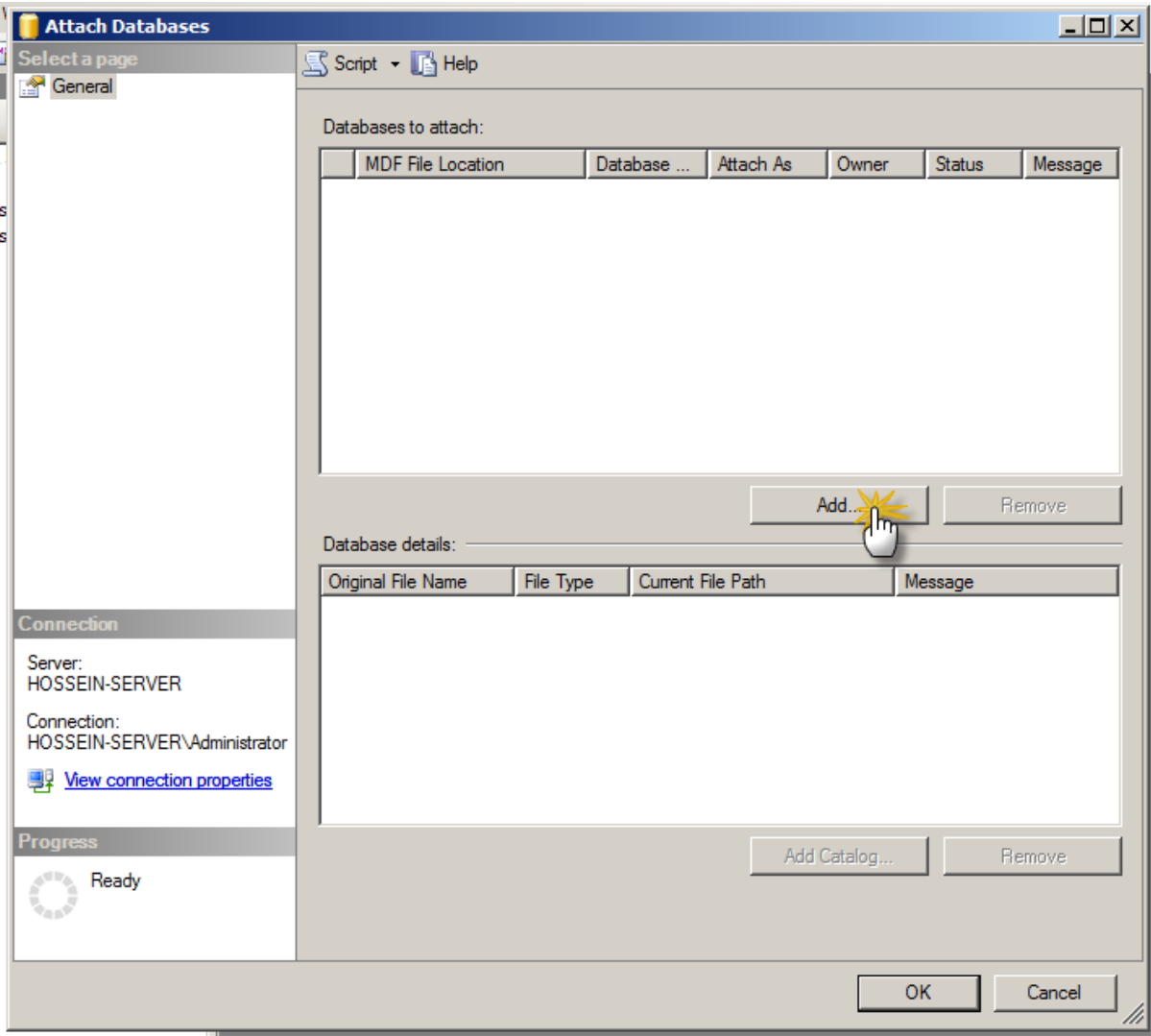
طریقه Attach کردن دیتابیس

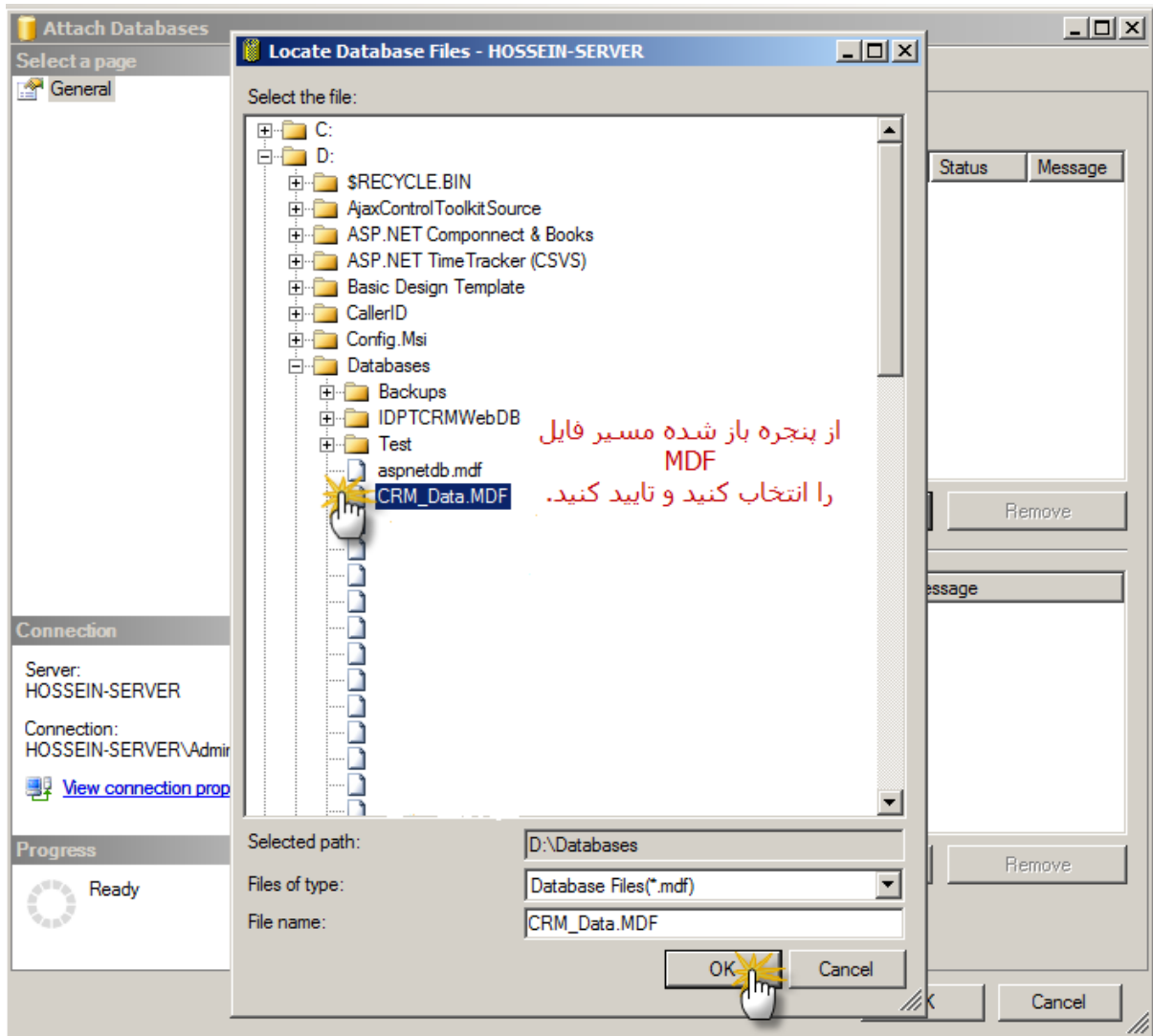
ابتدا SQL Server Management Studio را از این مسیر اجرا کنید.

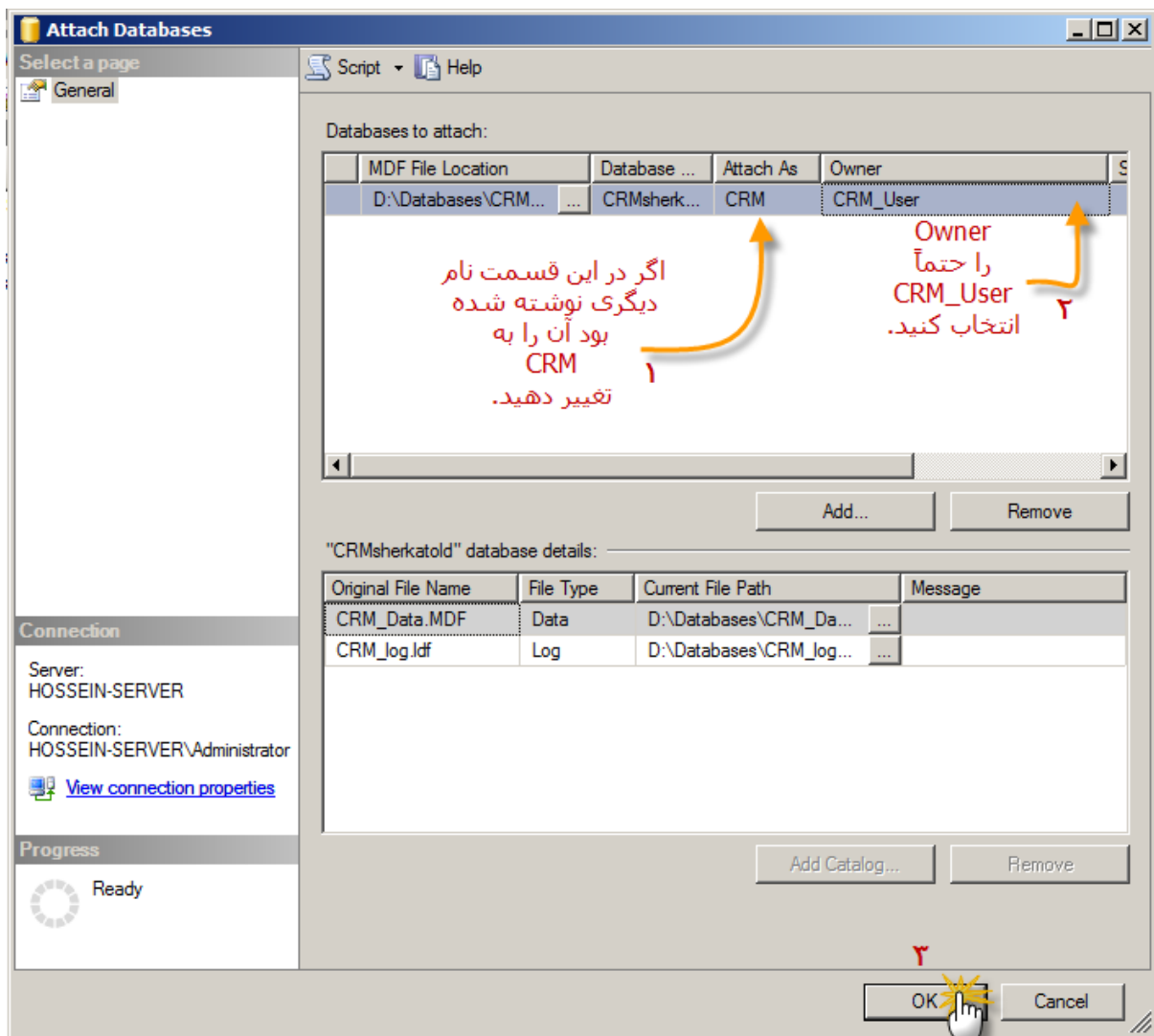








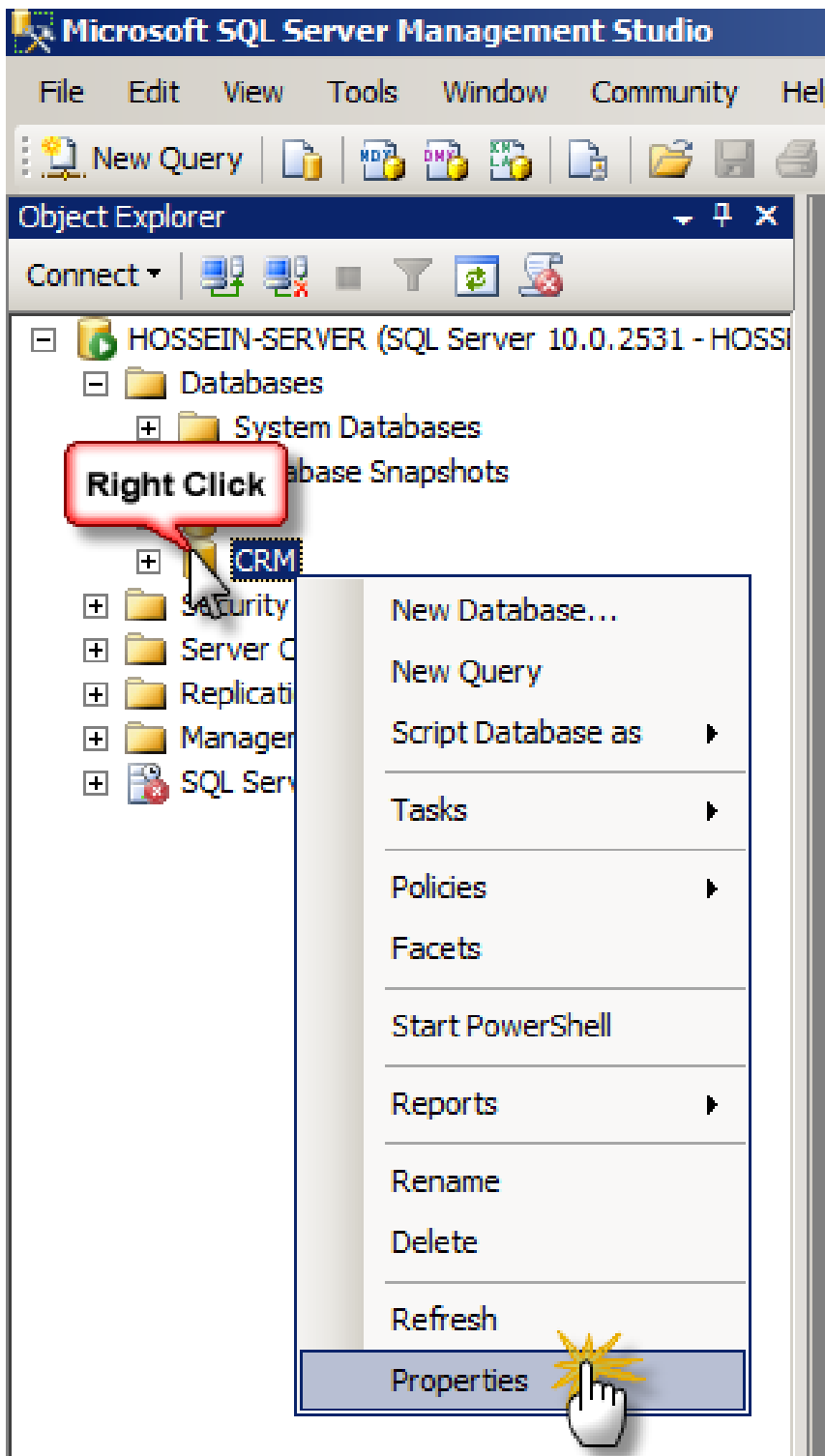


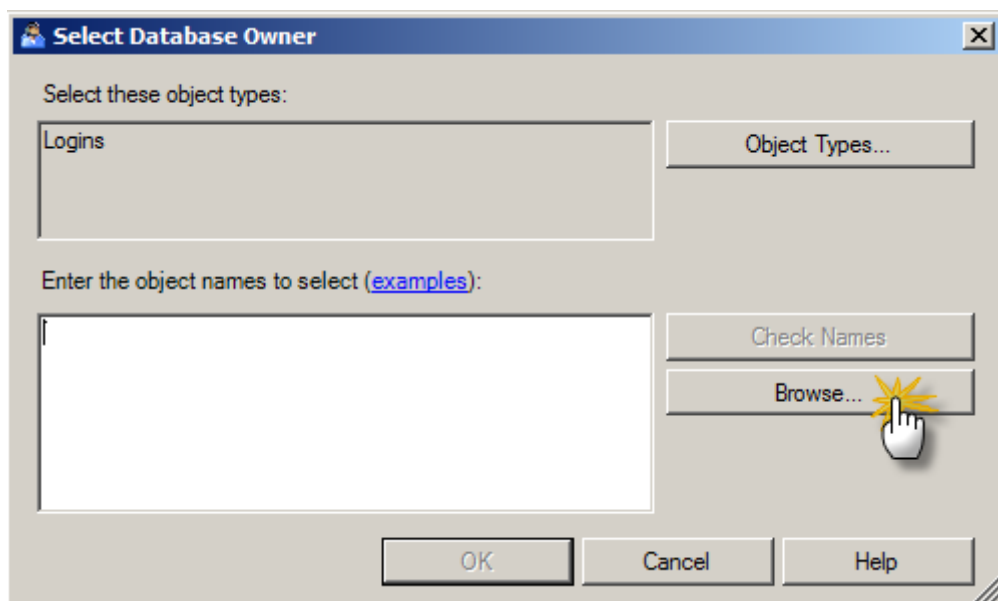
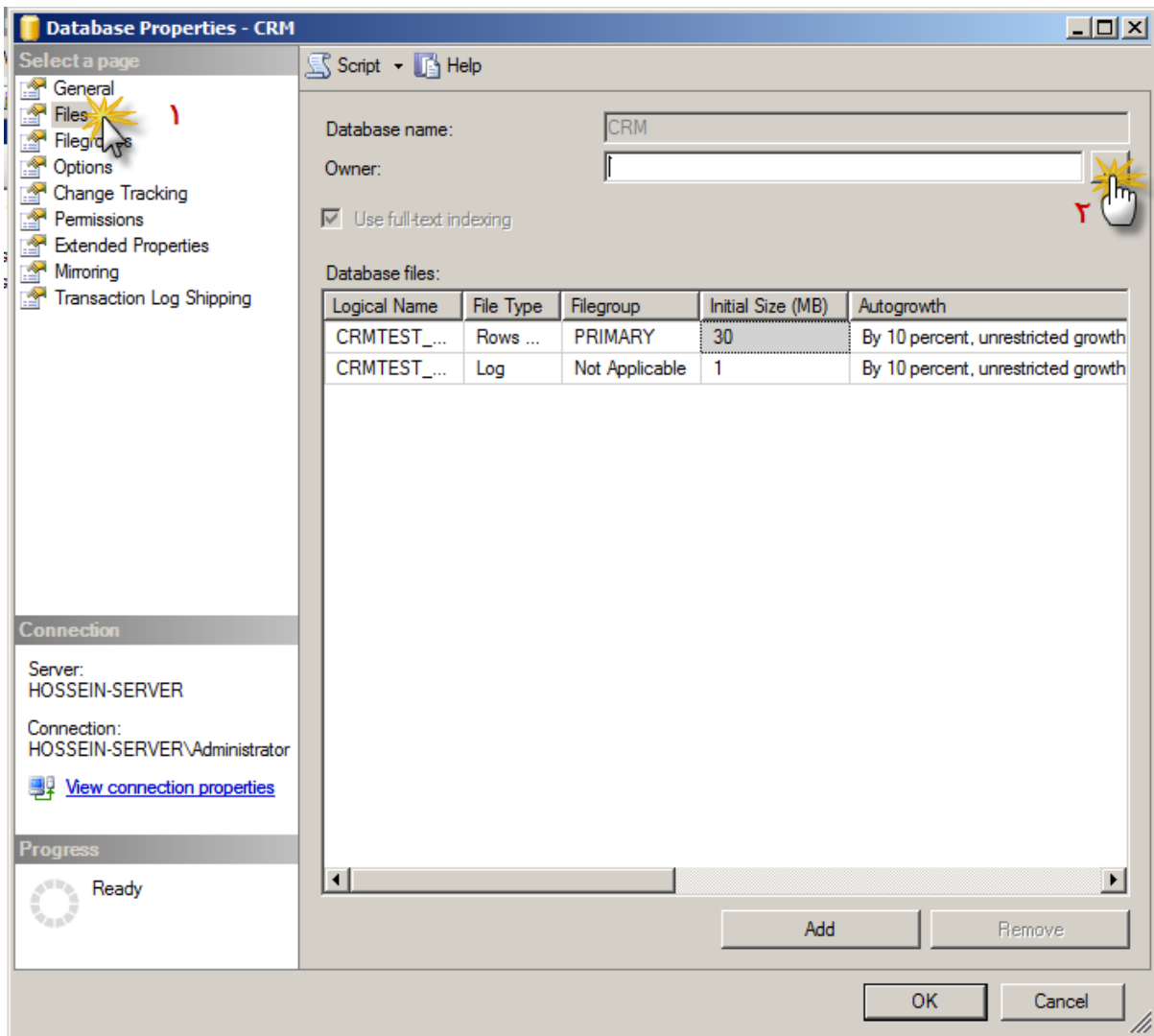


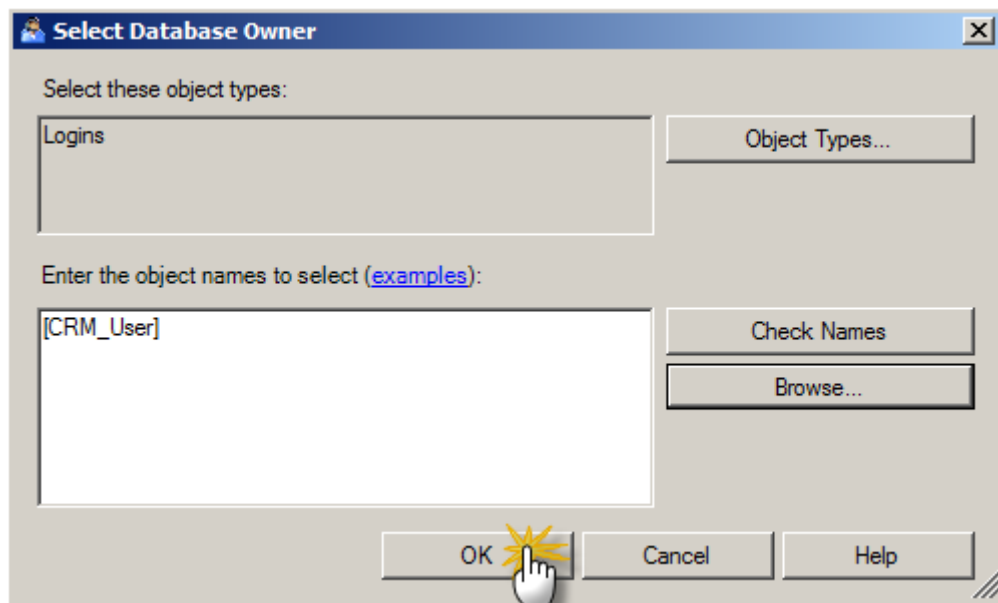
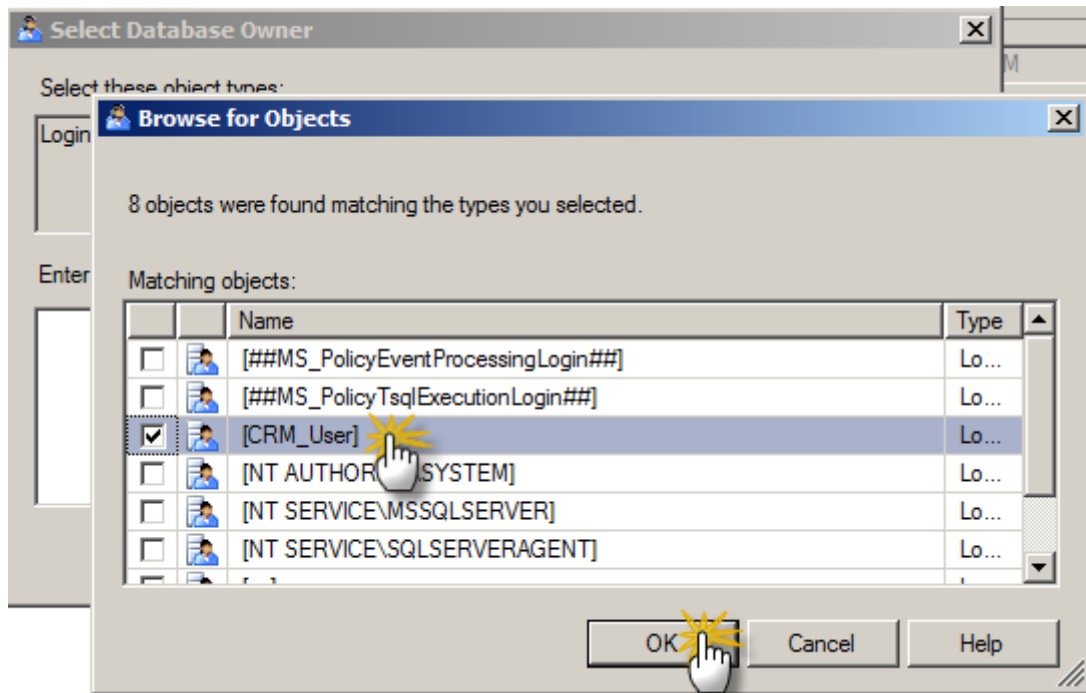
نکته: چنانچه CRM_User در این قسمت موجود نبود طبق قسمت ایجاد CRM_User بخش ضمائم آنرا ایجاد نمایید.

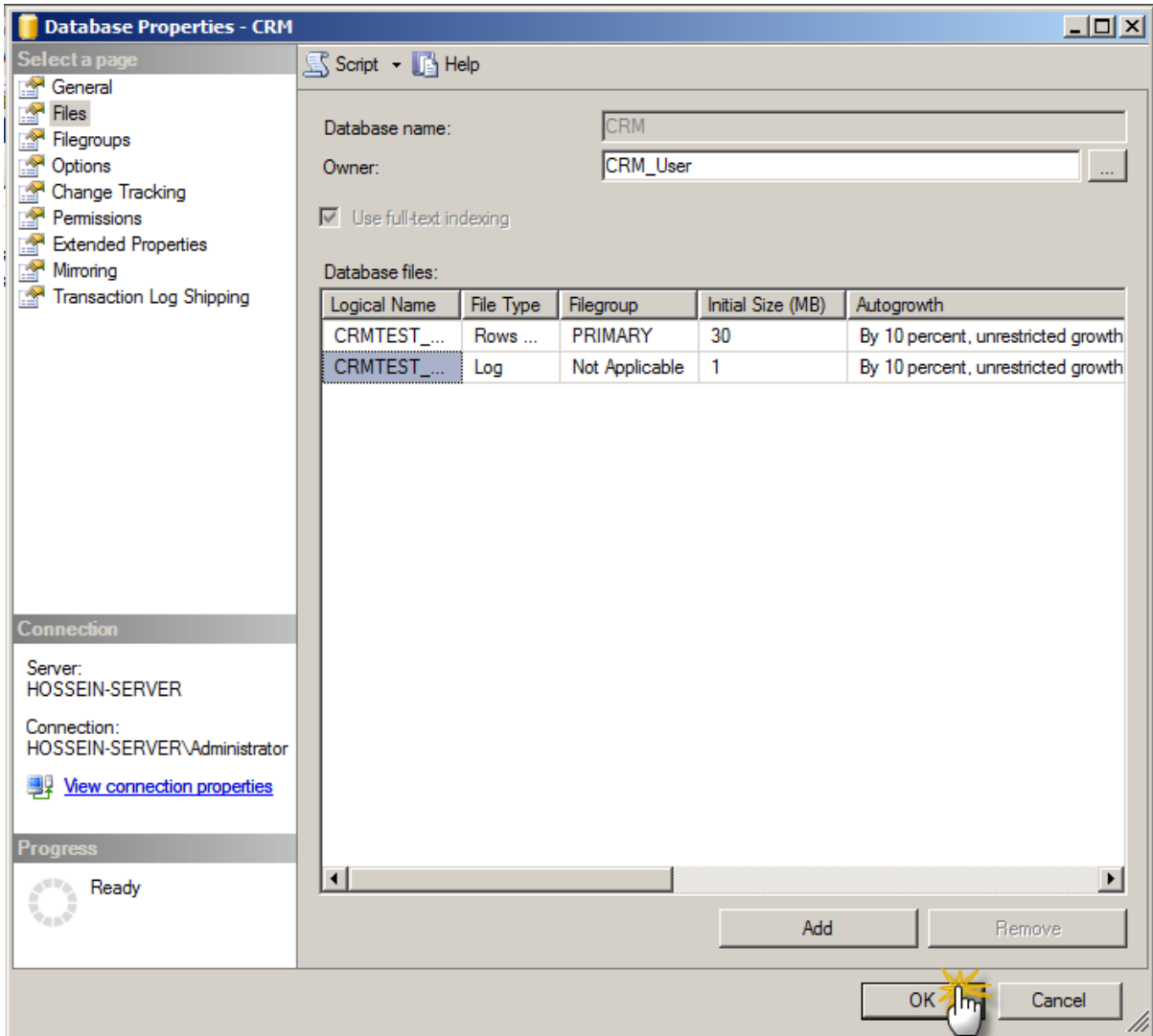
حال دیتابیس Attach شده است .

مراحل زیر را دنبال کنید تا Owner دیتابیس را تنظیم کنید.



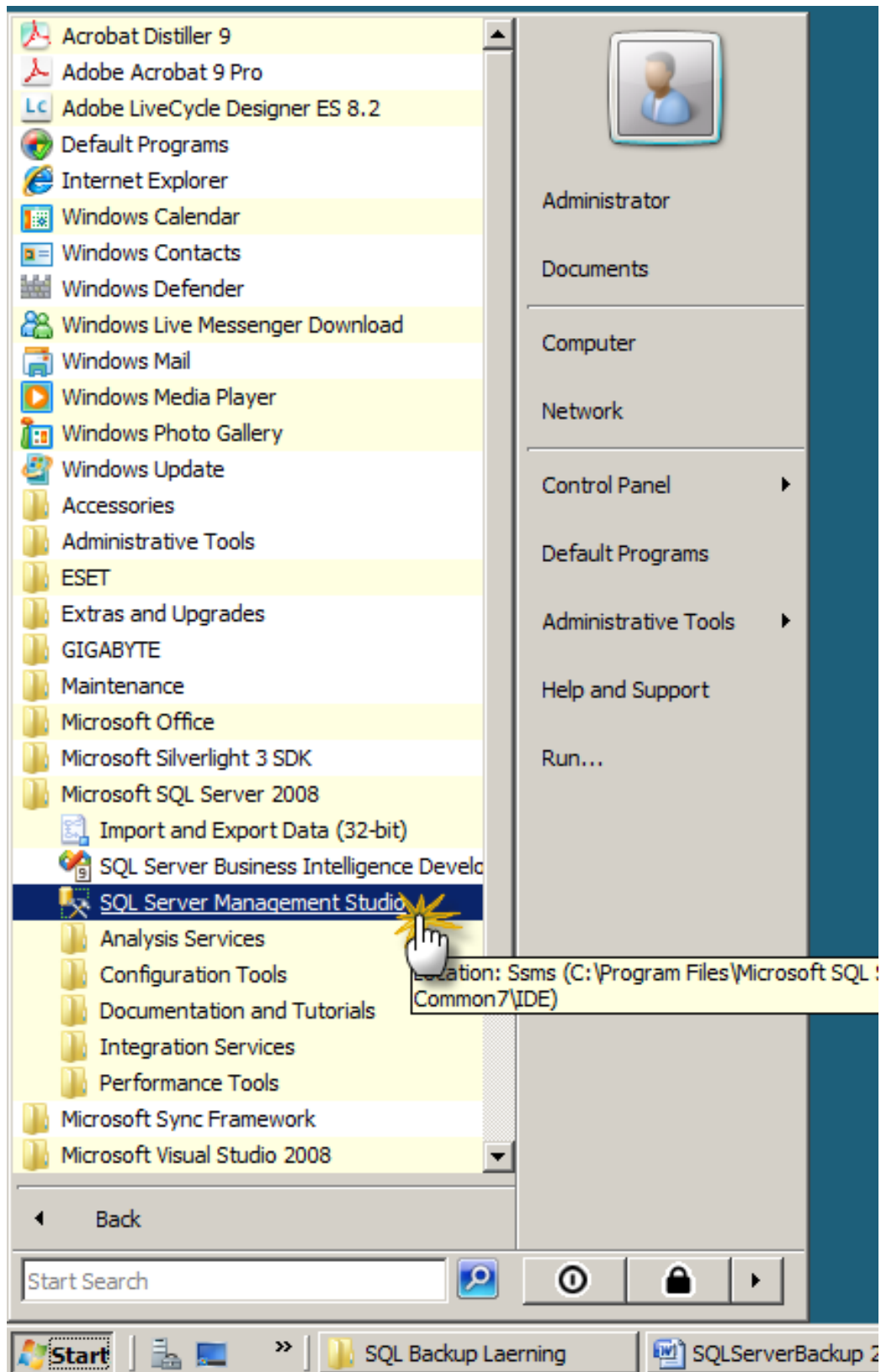




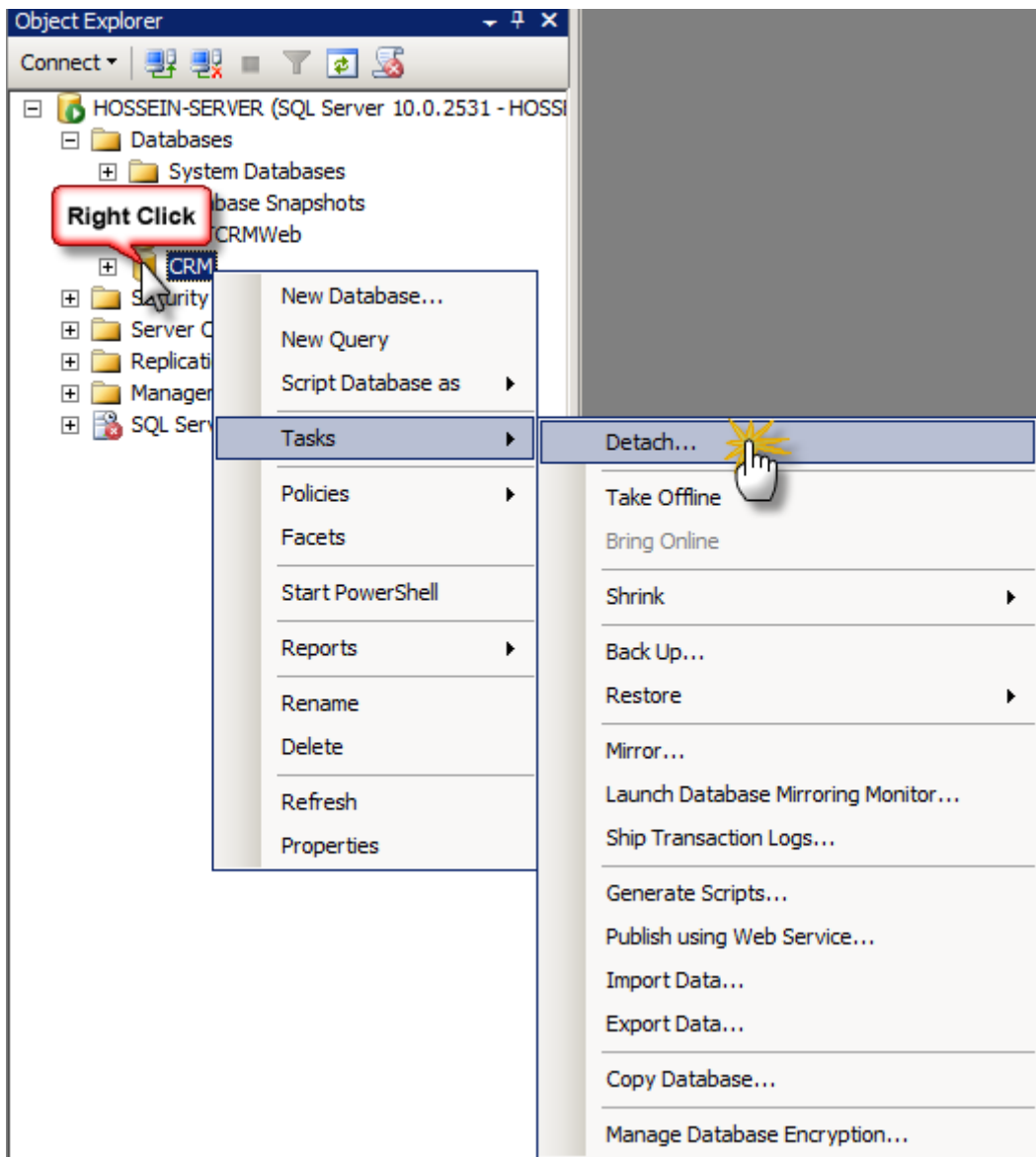


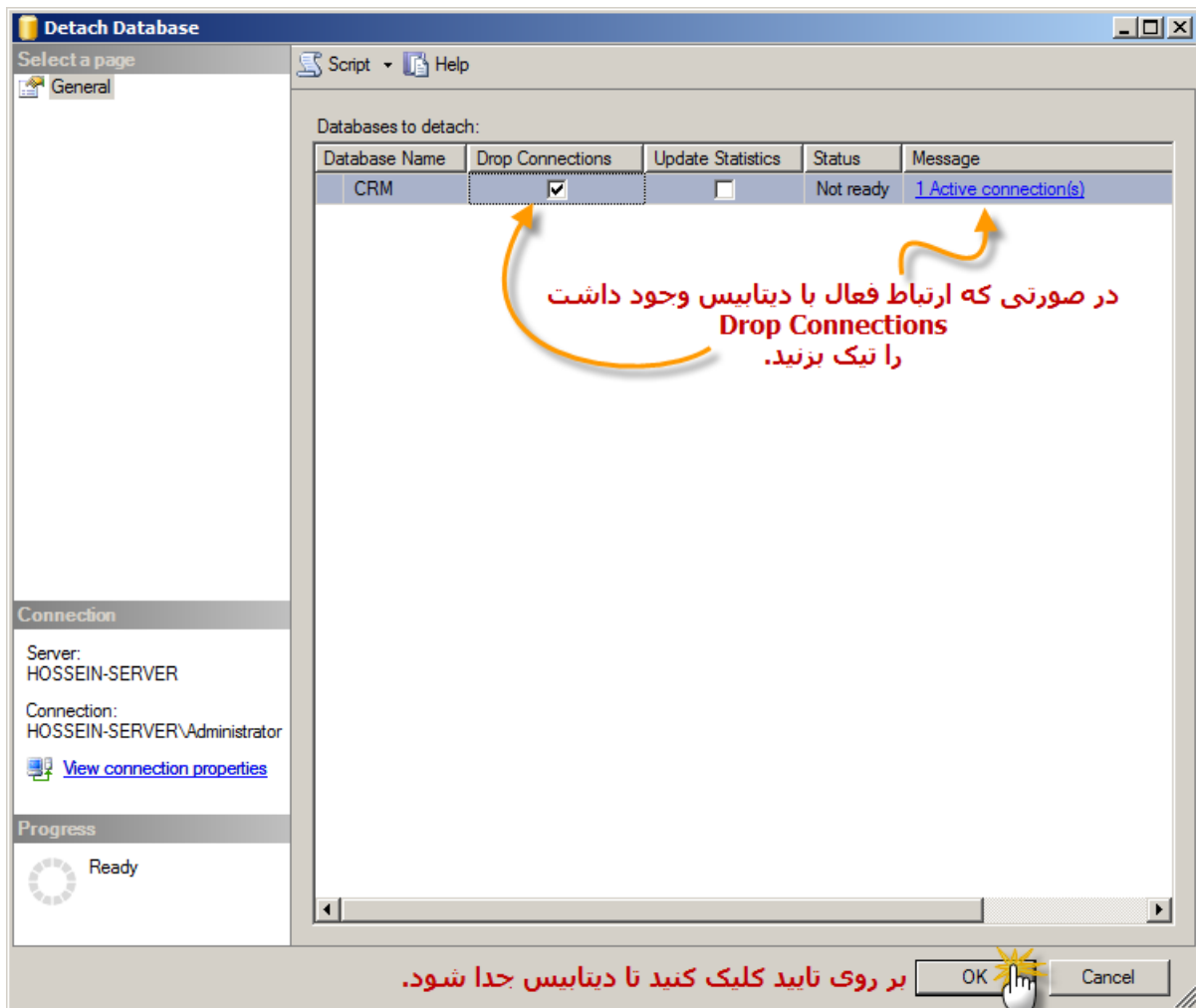
Detach کردن دیتابیس

ابتدا SQL Server Management Studio را از این مسیر اجرا کنید.









اگر عملیات با موفقیت انجام شود دیتابیس از Object Explorer پاک میشود.

شرکت نرم افزاری ایده پرداز طلوع

آدرس: تهران، خیابان انقلاب، روبروی پیچ شمیران، ساختمان تنکابن، پلاک ۳۵۲، طبقه ۶، واحد ۳۱

تلفن: ۷۷۶۱۳۸۱۵

ایمیل: support@toluecrm.com و toluecrmsupport@gmail.com

وب سایت: www.toluesoft.com